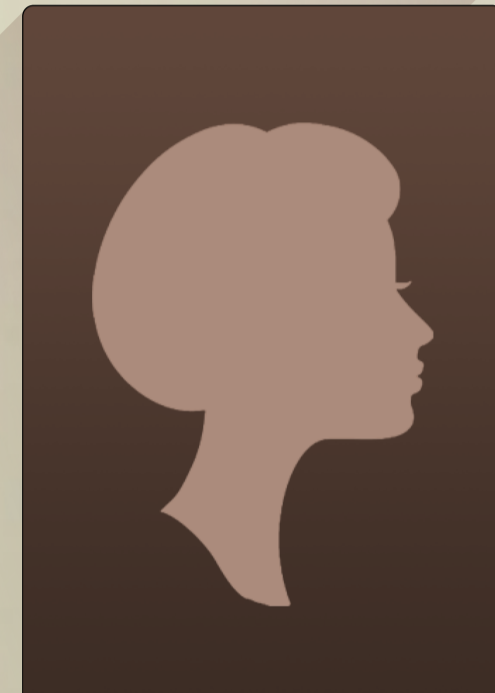




马世良\* Shi Liang Ma  
秀才 Xiucal (馬可棟 Ma Ke Dong 马, 馬)

☺ Birth February 25, 1917  
1917年2月25日  
☠ Death November 15, 1990 (80y)  
1990年11月15日  
☪ Burial U.S. 75-00011, 121-30018  
美国加利福尼亚州, 圣迭戈市, 圣迭戈公墓, 圣迭戈, 加利福尼亚州, 美国



孫氏 Noble Lady Sung  
(née 孫)

☺ Birth August 12, 1924  
1924年8月12日  
☠ Death December 09, 1983 (59y)  
1983年12月9日  
☪ Burial U.S. 75-00011, 121-30018  
美国加利福尼亚州, 圣迭戈市, 圣迭戈公墓, 圣迭戈, 加利福尼亚州, 美国



秀才 Xiucal 馬光勳\*  
Guang Xun Ma (馬廷賢 Ting Xian 马, né 馬)

☺ Birth November 25, 1944  
1944年11月25日  
☠ Death September 22, 1991 (46y)  
1991年9月22日  
☪ Burial U.S. 75-00011, 121-30018  
美国加利福尼亚州, 圣迭戈市, 圣迭戈公墓, 圣迭戈, 加利福尼亚州, 美国



馬天培\* Tian Poi Ma (馬  
仰高 Ma Yan Gao 马, 馬)

☺ Birth August 20, 1964  
1964年8月20日  
☠ Death July 21, 1937 (72y 11m)  
1937年7月21日  
☪ Burial U.S. 75-00011, 121-30018  
美国加利福尼亚州, 圣迭戈市, 圣迭戈公墓, 圣迭戈, 加利福尼亚州, 美国



傅氏 Noble Lady Fu

☺ Birth December 13, 1944  
1944年12月13日  
☠ Death February 13, 1993 (49y)  
1993年2月13日  
☪ Burial U.S. 75-00011, 121-30018  
美国加利福尼亚州, 圣迭戈市, 圣迭戈公墓, 圣迭戈, 加利福尼亚州, 美国



黃氏 Noble Lady Huang  
(née 黃, Ma)

☺ Birth August 13, 1964  
1964年8月13日  
☠ Death March 09, 1999 (34y 6m)  
1999年3月9日  
☪ Burial U.S. 75-00011, 121-30018  
美国加利福尼亚州, 圣迭戈市, 圣迭戈公墓, 圣迭戈, 加利福尼亚州, 美国



馬圻源 Henry Marr (地  
元 Di Yuan 马, 圻源 Chee Yuan Ma, né 馬)

☺ Birth January 15, 1990  
1990年1月15日  
☠ Death November 20, 1993 (39y)  
1993年11月20日  
☪ Burial U.S. 75-00011, 121-30018  
美国加利福尼亚州, 圣迭戈市, 圣迭戈公墓, 圣迭戈, 加利福尼亚州, 美国



George Marr Ph.D. (馬  
鴻梵 Hong Fan 馬梵齡 Fan Ling Ma)

☺ Birth July 25, 1940  
1940年7月25日



Dianah 馬材珠 Tsalsue Marr (Mow, 馬材珠 Tsalsue Marr)

☺ Birth November 23, 1970  
1970年11月23日



余德馨 De Xiang Yue

☺ Birth February 07, 1984  
1984年2月7日



余韻云 Pai Yung Yue (馬, né 余)

☺ Birth June 10, 1913  
1913年6月10日  
☠ Death November 06, 1994 (81y)  
1994年11月6日  
☪ Burial Lot 482 Bayshore Terrace, Pacific View Memorial Park, 200 Pacific View Drive, Newport Beach, Orange, Ca, USA



Alice Ho (馬 Marr, née  
何麗琴 Zhao Qin He)

☺ Birth December 23, 1940  
1940年12月23日



Mother Yue (Yue)



Eric Xianjie Mow (毛賢  
傑 Xianjie Mow)

☺ Birth September 16, 2001  
2001年9月16日



Matt Mow Ph.D. (毛顯  
孟 Xian Meng Mow)

☺ Birth May 05, 1969  
1969年5月5日



Evan Xianrui Mow (毛  
賢睿 Xianrui Mow)

☺ Birth May 24, 2003  
2003年5月24日



Maurice Mow Ph.D. (詔  
震毛)

☺ Birth June 24, 1940  
1940年6月24日



徐積鏞 JIKAI Hsu (阿歌  
A Huan)

☺ Birth 1918  
1918年



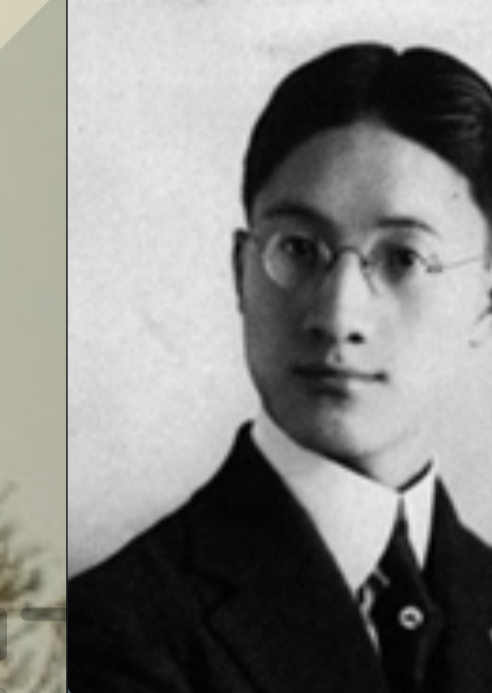
Margaret Mow Ed.D.  
(行, née 徐 Hsu)

☺ Birth September 08, 1945  
1945年9月8日



張粹文 Caiwen Zhang  
(Hsu)

☺ Birth 1919  
1919年



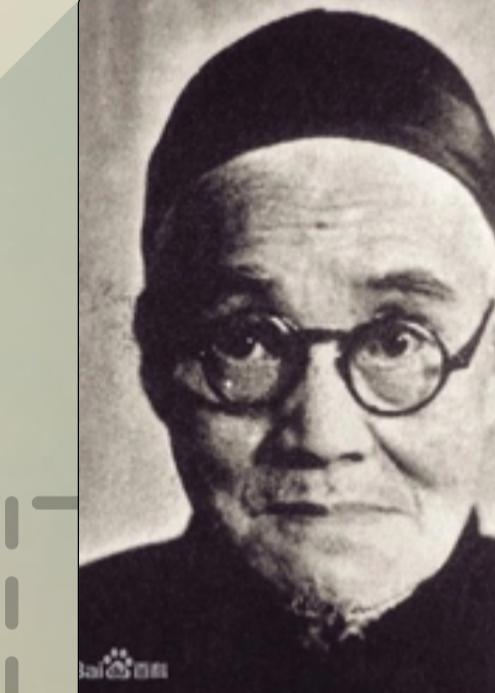
徐志摩 Zhimo Xu (標  
森 Youson, 章瑛 Zhangxu, 云中鶴 Yun Zhong He, 又申 Youshen, 南湖 Nanhū)

☺ Birth January 15, 1897  
1897年1月15日



錢慕英 Muying Qian  
(Xu)

☺ Birth January 29, 1900  
1900年1月29日



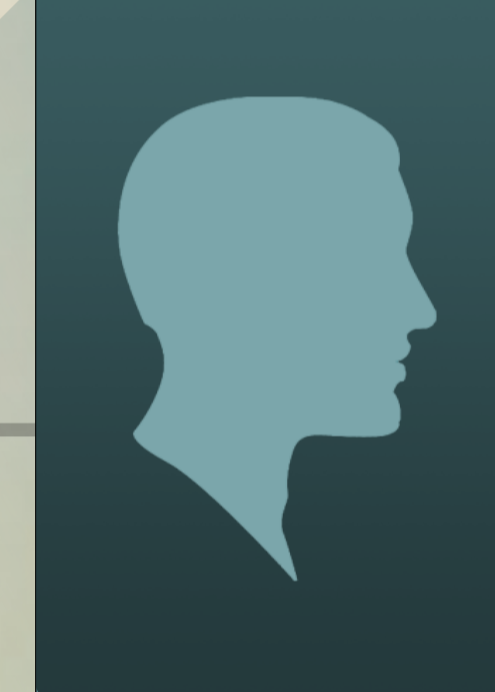
徐申如 Shenru Xu

☺ Birth 1872  
1872年

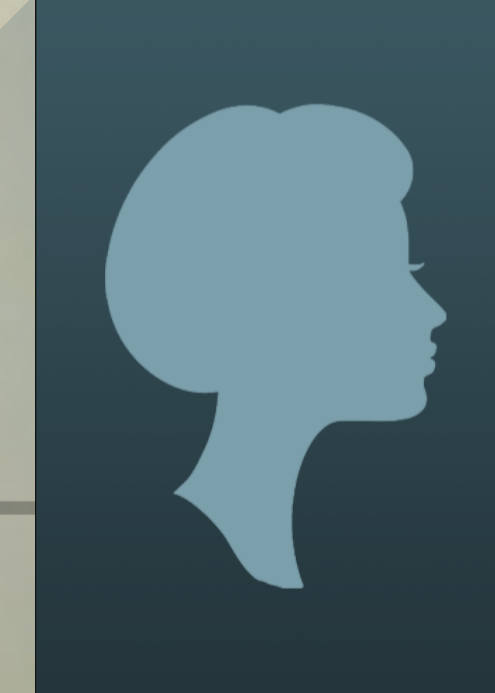


何氏 Noble Lady He (Xu )

☺ Birth 1839  
1839年



徐星轅 Xingpao Xu (行  
Xing, 元衡 Yuanheng)



何氏 Noble Lady He (Xu )

☺ Birth 1839  
1839年